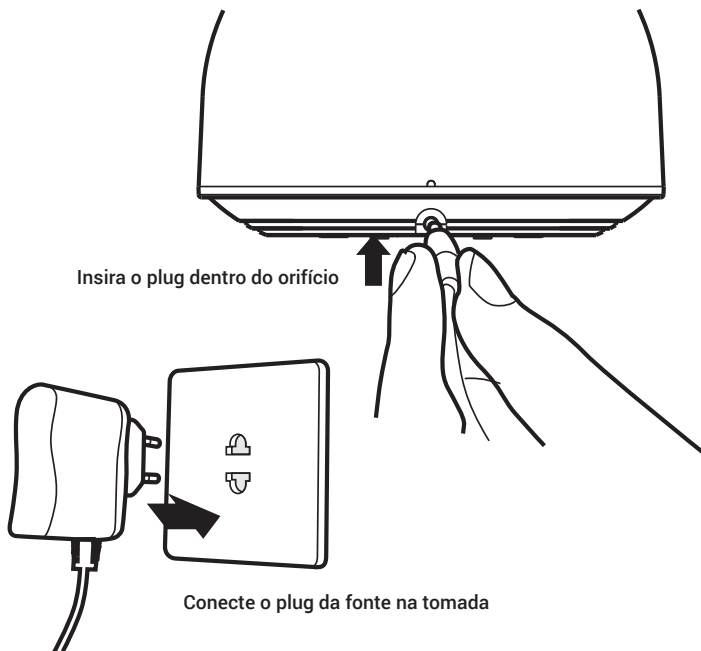


# Conexão da força

Potência: DC5V/1000mA



\*Não utilize a fonte em locais inflamáveis ou úmidos.  
Certifique-se de que somente um profissional faça a manutenção da unidade.



**AVISO**

- Não desmonte a unidade por conta própria
- Mantenha a unidade distante de fontes de calor ou água

# Instalação da Bateria Reserva

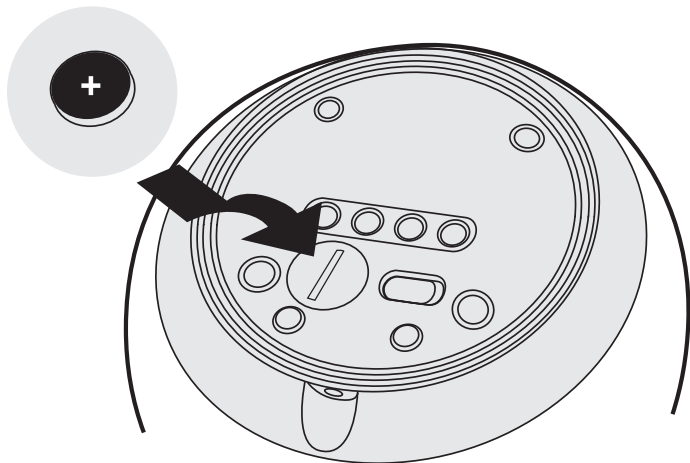
---

**Passo 1:** Remova o papel isolante com cuidado antes da primeira utilização

**Passo 2:** Para remover a tampa, gire-a sentido anti-horário

**Passo 3:** Utilize bateria modelo CR2032 para troca da bateria

**Passo 4:** Gire a tampa sentido horário para fechar



## Observação:

- (1) A bateria CR 2032 funciona apenas quando o relógio estiver desconectado da força
- (2) Utilizando o produto na tomada aumenta a vida útil da bateria

## Funções principais

- Luz de LED de alto brilho, controle touch dimerizável
- Luz vívida, ajuste por toque, configurável em cor fixa ou efeito contínuo
- Display com relógio, formatos de horas em 12/24 horas
- Alarme com função soneca, 6 tipos de sons da natureza e som DIDI disponível
- Alarme e Horas aparecem no mesmo display
- Demonstração de sons naturais

## Botões

COLOR

LIGHT

LIGHT



MODE



SET

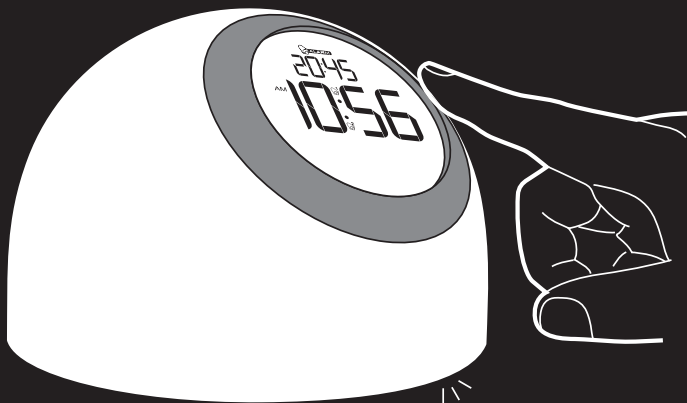


UP

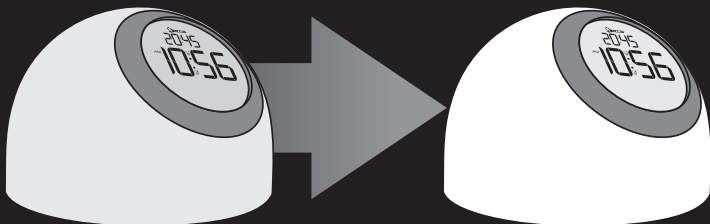


DOWN

Encoste no anel prateado uma vez para ligar ou desligar a luz branca, ao ser tocado, uma luz indicadora na base da cor vermelha acenderá



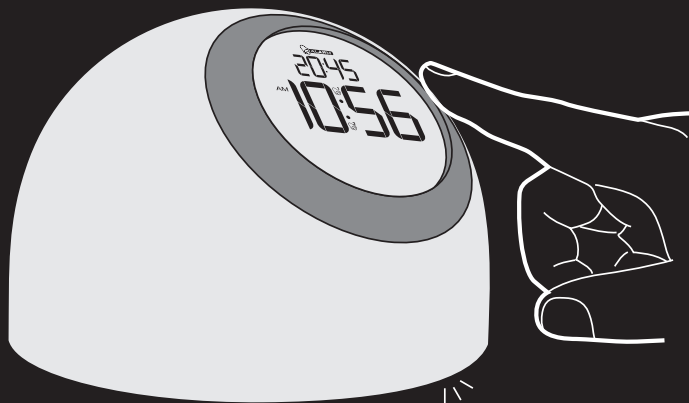
Quando a unidade estiver conectada na força, a configuração padrão é branca, com intensidade de 30%



- Toque no anel prateado continuamente, a luz irá se intensificar aos poucos, quando o indicador piscar, a luz estará na tonalidade mais intensa.
- Tocando no anel novamente, a luz irá se enfraquecer, quando o indicador piscar, a luz estará na tonalidade menos intensa.
- Para fixar na tonalidade desejada, desencoste do anel quando estiver no tom desejado.

Mude o interruptor para COLOR LIGHT  
na base da luminária para cores

COLOR LIGHT ◀ ◻ ▶ LIGHT



As cores mudam continuamente

- Um toque breve no anel prateado liga ou desliga o efeito.
- Toque continuamente no anel para mudar a cor, para fixar na cor desejada basta soltar o anel quando a cor desejada aparecer.
- Quando desligada, a última cor configurada fica armazenada na memória.

## 1). Relógio

Com as baterias instaladas, o display LCD irá acender por 2 segundos, o relógio irá emitir um som e iniciar o relógio. A hora inicial será AM 12:00, aperte SET para começar na ordem o ajuste das horas, minutos, exibição 12/24h. Aperte UP, DOWN para finalizar configuração.

Horas-> Minutos-> 12/24h -> Fim

- No formato 12h, a indicação PM indica período da tarde
- No modo ajuste de tempo, pressione UP para aumentar, DOWN para diminuir os numerais, pressionando por mais tempo acelera a mudança
- No modo ajuste de tempo, caso aperte a tecla MODE ou não mexa por 20 segundos, o relógio voltará a funcionar normalmente

## 2). Alarme

Em modo normal de relógio, aperte 2 vezes MODE para entrar em modo de ajuste de alarme. O horário padrão do alarme é AM 12:00. Existem 7 tipos de sons disponíveis, sendo 6 sons da natureza e 1 DIDI. A escolha do som natural deve ser feita no ajuste de som natural.

- Em modo alarme, pressione DOWN para ativar ou desativar o alarme
- Em modo alarme, pressione SET para iniciar a configuração do alarme, para alternar entre o ajuste de horas, minutos, tempo de soneca, sons pressione SET, e UP DOWN para editar.

Horas-> Minutos-> Tempo de Soneca->Sons-> Fim

- Intervalo da soneca: de 5 a 60 minutos
- O alarme irá tocar por 1 minuto uma vez disparado, a função soneca pode ser utilizada por 2 vezes. Para desativar o alarme pressione no topo da luminária.
- No modo ajuste de alarme, caso aperte a tecla MODE ou não mexa por 20 segundos, o relógio voltará a funcionar normalmente
- Em modo normal do relógio, pressione DOWN para ativar ou desativar as funções alarme e soneca

## 3). Exibição de sons da natureza

Em modo normal de relógio, pressione MODE uma vez para iniciar a escolha dos sons, ao todo estão disponíveis 6 sons.

- Pressione SET para pausar a exibição do som, pressione SET novamente para tocar o próximo som.
- Pressione UP ou DOWN para ajustar o volume.
- Caso não pressione SET novamente, o som irá exibir por 5 minutos e depois voltará ao modo normal de relógio
- Com o som pausado, pressione MODE ou não pressionando nada por 20 segundos o display retornará ao modo normal de relógio.

## 4). Teclas de atalho

- Com o alarme disparado, pressione o topo da luminária para parar o alarme
- Em modo normal de relógio, pressione DOWN para ativar ou desativar o alarme e função soneca