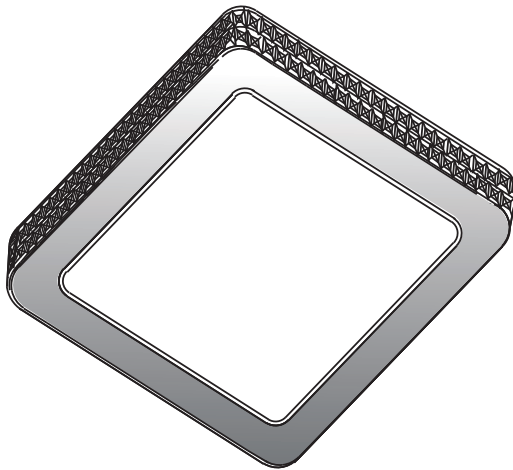


# GEMINI

PLAFON LED



## Manual de instruções

OPS 30364

OPS 34140

OPS 30371

OPS 34157

## 1. Conteúdo de embalagem

### Itens inclusos na embalagem:

- 1 Plafon
- 1 Kit de instalação

## 2. Orientações de segurança

1. A luminária deve ser instalada de maneira que evite a exposição prolongada dos olhos a uma distância inferior a 0,5 metro, minimizando o risco de desconforto visual ou danos.
2. A fonte de luz contida nesta luminária só deve ser substituída pelo distribuidor, garantindo assim a integridade do produto e a validade da garantia.

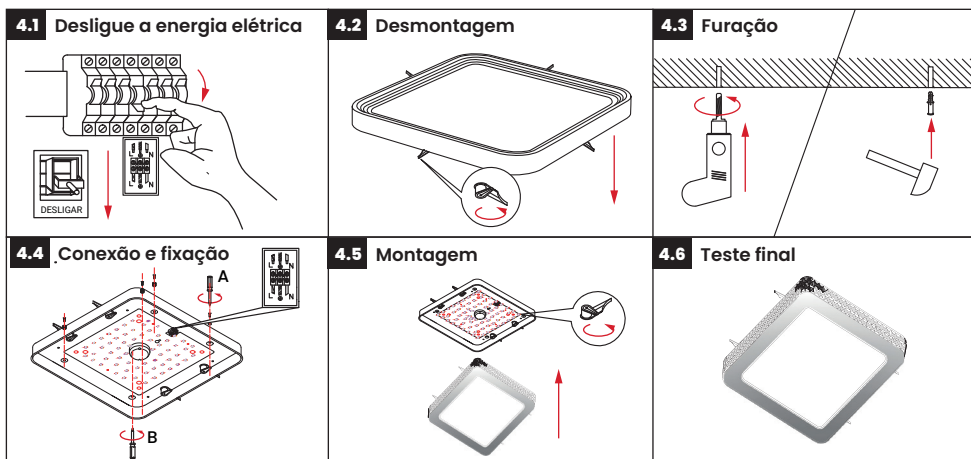
## 3. Antes de instalar

### Faça os seguintes testes:

1. Retire o conjunto completo da luminária da embalagem e certifique-se que todo conteúdo descrito está completo e verifique se existe algum dano ao produto antes da instalação. Caso haja algum defeito, entre em contato com o vendedor para a substituição.
2. Desligue a energia ao realizar qualquer instalação elétrica para evitar acidentes e queimaduras.
3. A luminária deve acender e apagar de acordo com o comando do interruptor, correspondendo às informações de iluminação declaradas na embalagem.

Se a luminária passar nos testes acima, significa que você pode proceder à montagem.

## 4. Etapas de instalação



Siga as instruções de instalação:

### • Desligue a energia elétrica (4.1)

Coloque o disjuntor na posição desligado para realizar a instalação da luminária, evitando assim acidentes e riscos de queimaduras.

### • Desmontagem (4.2)

Na base da luminária, identifique as presilhas de fixação e destrave para remover a parte frontal e ter acesso ao painel de instalação.

### • Furação (4.3)

Com auxílio de uma furadeira, faça os furos usando como guia a furação na base do plafon, em seguida fixe as buchas.

### • Conexão e fixação (4.4)

Conecte os fios da rede elétrica ao plafon usando o borne com auxílio de uma chave philips ou fenda. Em seguida parafuse a base da luminária ao teto.

### • Montagem (4.5)

Encaixe a frente a luminária a base e trave usando as presilhas laterais.

### • Teste final (4.6)

Volte a ligar a energia no disjuntor e verifique se está funcionando corretamente.



**Importado por:**

Opus Sistemas de Iluminação Ltda.

CNPJ: 13.795.896/0001-94.

Origem: China

SAC: (11) 4329 - 6786  
sac@opusled.com.br