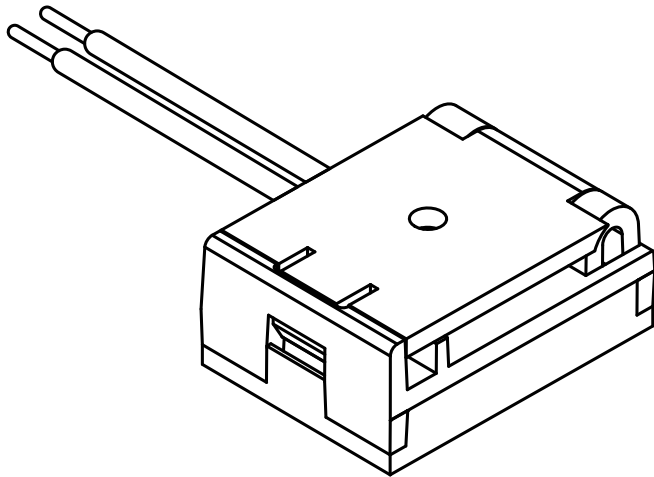




## Manual de instalação



# CONECTOR PARA ALIMENTAÇÃO

SISTEMA BELTS

OPS 89092

## CONTEÚDO DE EMBALAGEM

Itens inclusos na embalagem:

1 conector para alimentação Belts

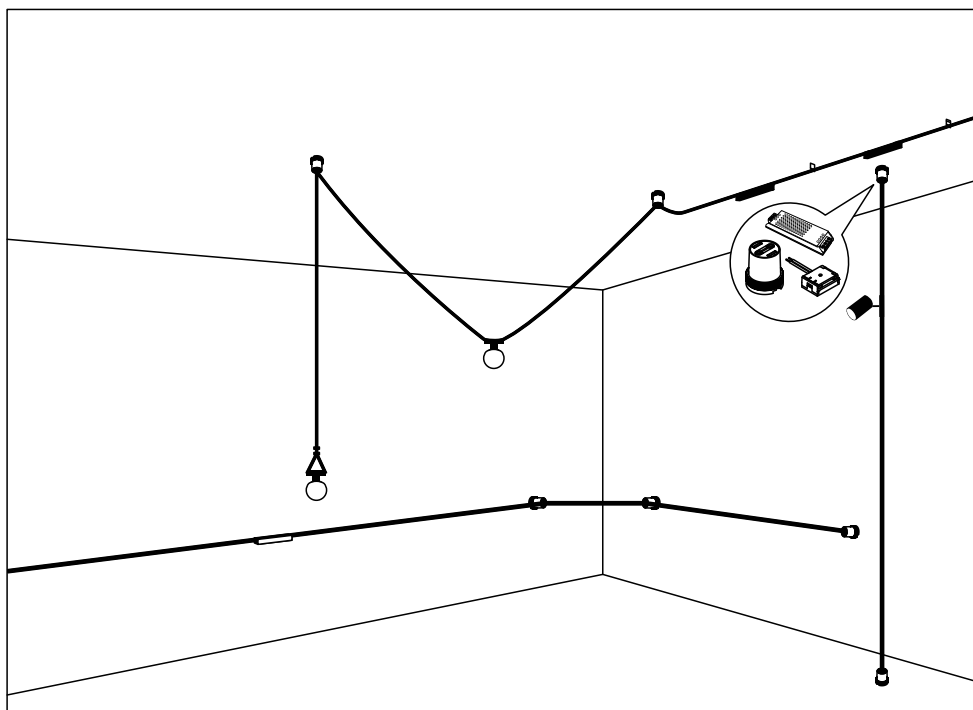
2 parafusos

## ORIENTAÇÕES DE SEGURANÇA

- O Conector para alimentação deve ser instalado em áreas internas.
- Produto de baixa tensão (48V DC) sendo necessário a conversão por fonte.
- Não ligar em alta tensão (127V ou 220V).
- Acessório exclusivo para luminárias do Sistema Belts da OPUS.
- Desligue a energia ao realizar instalação elétrica para evitar acidentes e queimaduras.
- Siga as orientações de segurança para preservar a integridade do produto e a validade da garantia.

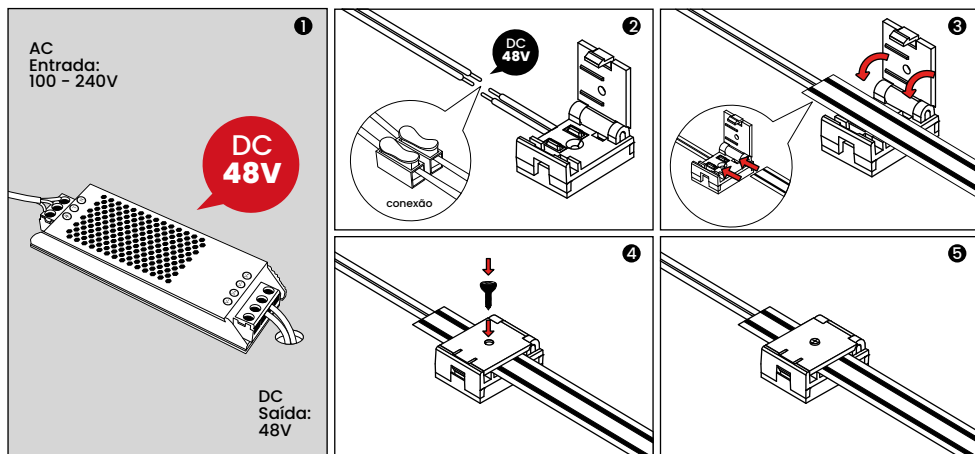
## ANTES DE INSTALAR

Escolha o Layout e faça a preparação elétrica. Certifique se de que o projeto englobe todos os acessórios adequados e a metragem correta para a instalação do sistema.



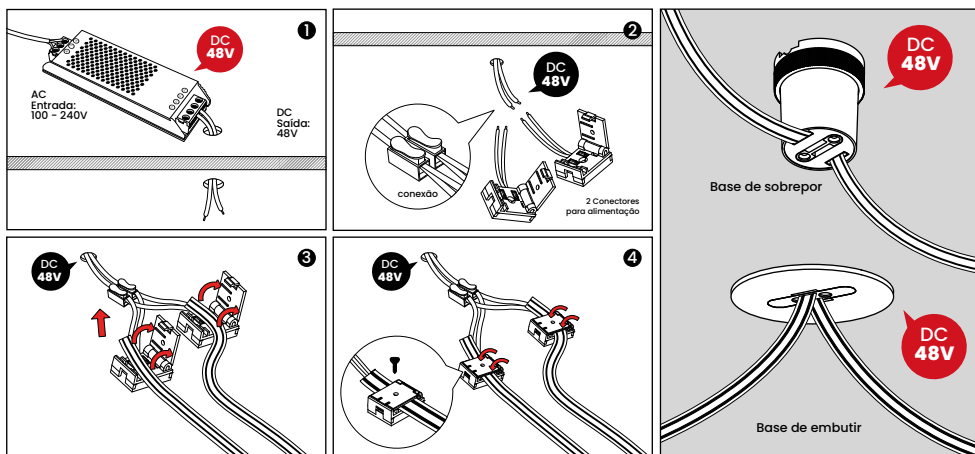
# INSTALAÇÃO

## 1. Modo de alimentação.



1. Desligue a energia. Faça a instalação da fonte 48V na fiação elétrica.
2. Faça a conexão do conector de alimentação à fonte 48V.
3. Após a conexão com a fonte, retire o parafuso e abra o conector, coloque a cinta com as ranhuras ligadas aos polos.
4. Com a cinta conectada, feche a tampa do conector e prenda o parafuso novamente.
5. Ligue a energia e verifique a Instalação.

## 2. Modo de emenda de cinta eletrificada.



2.1 - Desligue a energia. Faça a instalação da fonte 48V na fiação elétrica.

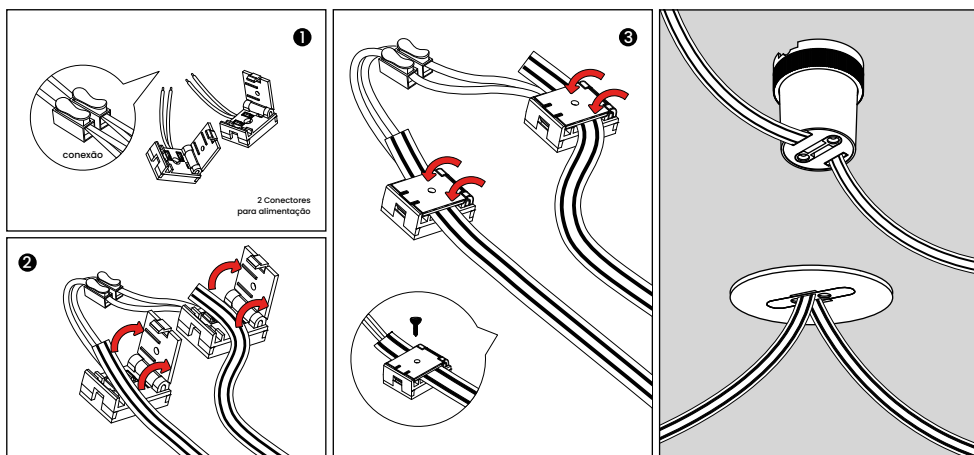
2.2 - Conecte a fonte aos conectores de alimentação. Serão necessários 2 conectores.

2.3 - Após a conexão elétrica, retire os parafusos e abra os conectores de alimentação, coloque cada cinta com as ranhuras ligadas aos polos dos conectores de alimentação.

2.4 - Feche as tampas dos conectores e prenda com os parafusos. Ligue a energia e verifique a Instalação.

O procedimento pode ser feito pela base de sobrepor, colocando toda a instalação por dentro da base. Para o procedimento em base de embutir a instalação elétrica pode ser jogada para dentro do forro.

### 3. Modo de emenda de cinta simples.



3.1 - Conecte os dois conectores de alimentação para conduzir a eletricidade de uma cinta na outra. Para esse modo de instalação, dispensamos o uso de fonte pois umas das cintas já devem estar energizadas. Serão necessários 2 conectores de alimentação.

3.2 - Encaixe a cinta energizada em um dos conectores. Faça o mesmo procedimento com a cinta a ser emendada e que não está energizada.

3.3 - Feche as tampas dos conectores e prenda com os parafusos. Ligue a energia e verifique a Instalação.

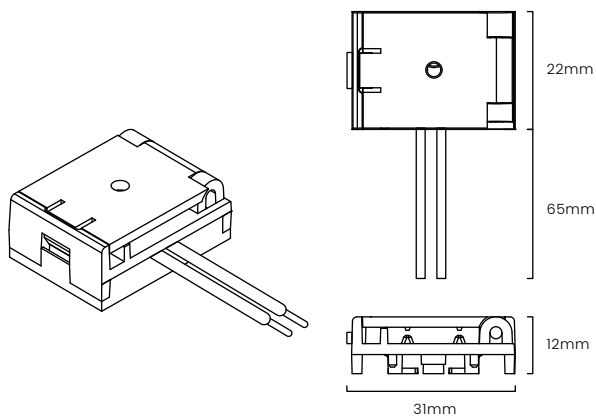
A emenda pode sustentar até 350W em série (48V) e emendar até 30m de cinta. Fazer emendas com metragem e potência acima do indicado afeta o desempenho do sistema, podendo levar a danos irreversíveis.

## ESPECIFICAÇÕES

### ESPECIFICAÇÕES TÉCNICAS

TENSÃO DE SAÍDA	DC 48V
POTÊNCIA MÁXIMA	200W
GRAU DE PROTEÇÃO	IP20
MATERIAL	ABS
GARANTIA	1 ano

## DIMENSÕES



**opus**

**Importado por:**

Opus Sistemas de Iluminação Ltda.  
CNPJ: 13.795.896/0001-94.  
Origem: China

SAC: (11) 4329 - 6786  
sac@opusled.com.br